

## **Tasca 2. Pràctica: Dissecció d'un cor**

### **1. Descripció**

Dissecció d'un cor de porc o be

### **2. Objectius**

- Revisar el vostre coneixement sobre l'estructura i funció del cor
- Localitzar i comparar l'estructura de les artèries principals que surten del cor amb les venes més importants que hi arriben
- Observar les artèries coronàries
- Localitzar i identificar les diferents cavitats del cor
- Localitzar i identificar les 4 vàlvules cardíagues

### **3. Descripció de la Tasca**

Seguir les instruccions de la fulla de la Tasca entregada i les indicacions de la professora. Realitzar les activitats i realitzar un treball-informe realitzat les activitats i complementant-ho amb el que considereu necessari.

### **4. Avaluació**

És una **Tasca Procedimental Avaluativa** per tant és obligatori presentar-la. La no entrega comporta anar a convocatòria Extraordinària de tota la 1era Avaluació d'aquest crèdit de la part procedimental

### **5. Lliurament**

- Data màxima d'entrega única: **04 de Desembre 2023**
- El lliurament es farà per via Moodle en format pdf. Identificant-lo de la següent manera:

**Vostres noms i cognoms, Nom del Crèdit i nom de la tasca.**

## 6. Recursos

Fitxa de procediment, adjunta al següent full

Material penjat al moodle **UD1\_NA1 Aparell circulatori. Anatomia i fisiologia**

### Tasca 2. Pràctica: Dissecció d'un cor

#### 1. Descripció

Dissecció d'un cor de porc o be

#### 2. Objectius

- Revisar el vostre coneixement sobre l'estructura del cor
- Localitzar i comparar l'estructura de les artèries principals que surten del cor amb les venes més importants que hi arriben
- Localitzar i identificar les diferents cavitats del cor
- Localitzar i identificar les 4 vàlvules cardíagues
- Observar les artèries coronàries
- Relacionar l'estructura del cor amb la seva funció

#### 3. Material

- Un cor de be o de porc (tenen la millor mida per observar tots els detalls).
- Bossa de plàstic per protegir la taula
- Tisores per fer la dissecció.
- Tubs de plàstic
- Escuradents
- Guants

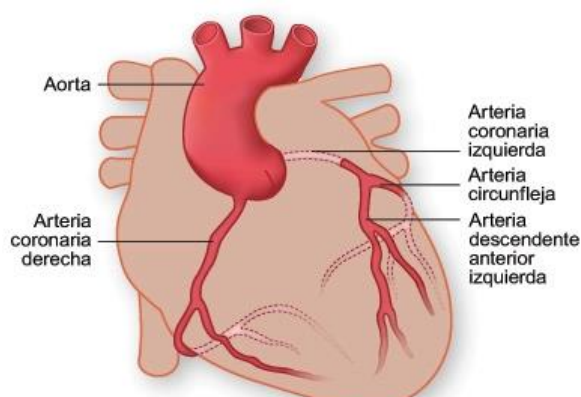
#### 4. Procediment

1. Preparem l'espai de treball
2. Ens posem els guants
3. Agafem el cor i el deixem sobre l'espai de treball

#### Anatomia externa

4. Observem el cor per totes seves dues cares, ventral i dorsal, base superior i àpex (punta de baix)

a. Identifica les artèries coronàries i intenta localitzar-les. A vegades són difícils de veure. Fes una fotografia si són visibles.



b. Identifiqueu on són les Aurícules i els Ventricles (dretes i esquerres) crea etiquetes i identifica-ho. Fes un una fotografia.

c. Localitzeu els quatre vasos principals que comuniquen amb el cor. Identifiqueu-los i etiqueteu-los amb els tubs de plàstic de 2 colors i feu-ne una fotografia.

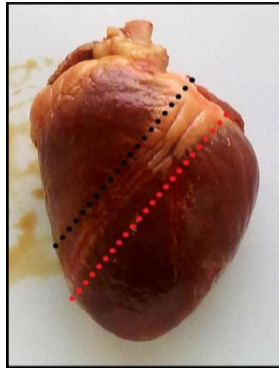
- Els dos de parets més gruixudes són artèries; surten el cor per la part ventral o frontal. - Els de parets més primes són venes i entren al cor per la part superior de la cara dorsal.

### Anatomia interna

Per inspeccionar l'estructura interna del cor,

5. Localitzarem el **Tabic interventricular**

6. Talleu al llarg de les parets ventriculars, amb les tisores. Primer farem el tall al costat esquerre de la paret (vermell) i després el costat dret del cor (negre).



7. Vigila al fer el tall del costat esquerre, perquè potser podràs observar alguna fibra del Feix de His. Fes fotografia.

8. Observeu les parets del Ventricle dret i del Ventricle esquerre

9. Observeu les 3 capes del cor. Fes una fotografia

10. Localitzeu i observeu amb cura les vàlvules aurículo-ventriculars entre aurícula i ventricle de cada costat del cor, amb els escuradents marca-les i identifica-les, tingueu cura de no trencar-les i no punxar-es. Fes una fotografia.

11. Localitzeu les vàlvules semilunars a la base de les artèries aorta i pulmonar. Fes una fotografia.

12. Recull tot el material i mira de deixar l'aula neta.

### **Activitats**

1. Dibuixeu un esquema del cor indicant-hi la posició de les aurícules i ventricles i per on entren i/o surten les artèries i venes fes-li una fotografia i adjunta-ho al document juntament amb les fotografies que has realitzat de l'Anatomia externa.
2. Quin dels ventricles té la paret més gruixuda? Perquè les parets dels ventricles tenen gruixos diferents.
3. Quines són les capes del cor? Adjunta-hi la fotografia que has fet i identifica-les.
4. Perquè la vàlvula del ventricle esquerre s'anomena bicúspide o mitral? Perquè la vàlvula del ventricle dret s'anomena tricúspide? Adjunta-hi la fotografia que has fet.
5. Descriu i explica com són les vàlvules semilunars a la base de les artèries aorta i pulmonar i quines diferències detectes entre aquestes i les auriculo-ventriculars. Adjunta-hi la fotografia que has fet.
6. Quina és la funció de cada una de les vàlvules?
7. Fes una valoració de l'activitat