

Patologies cardiovasculares

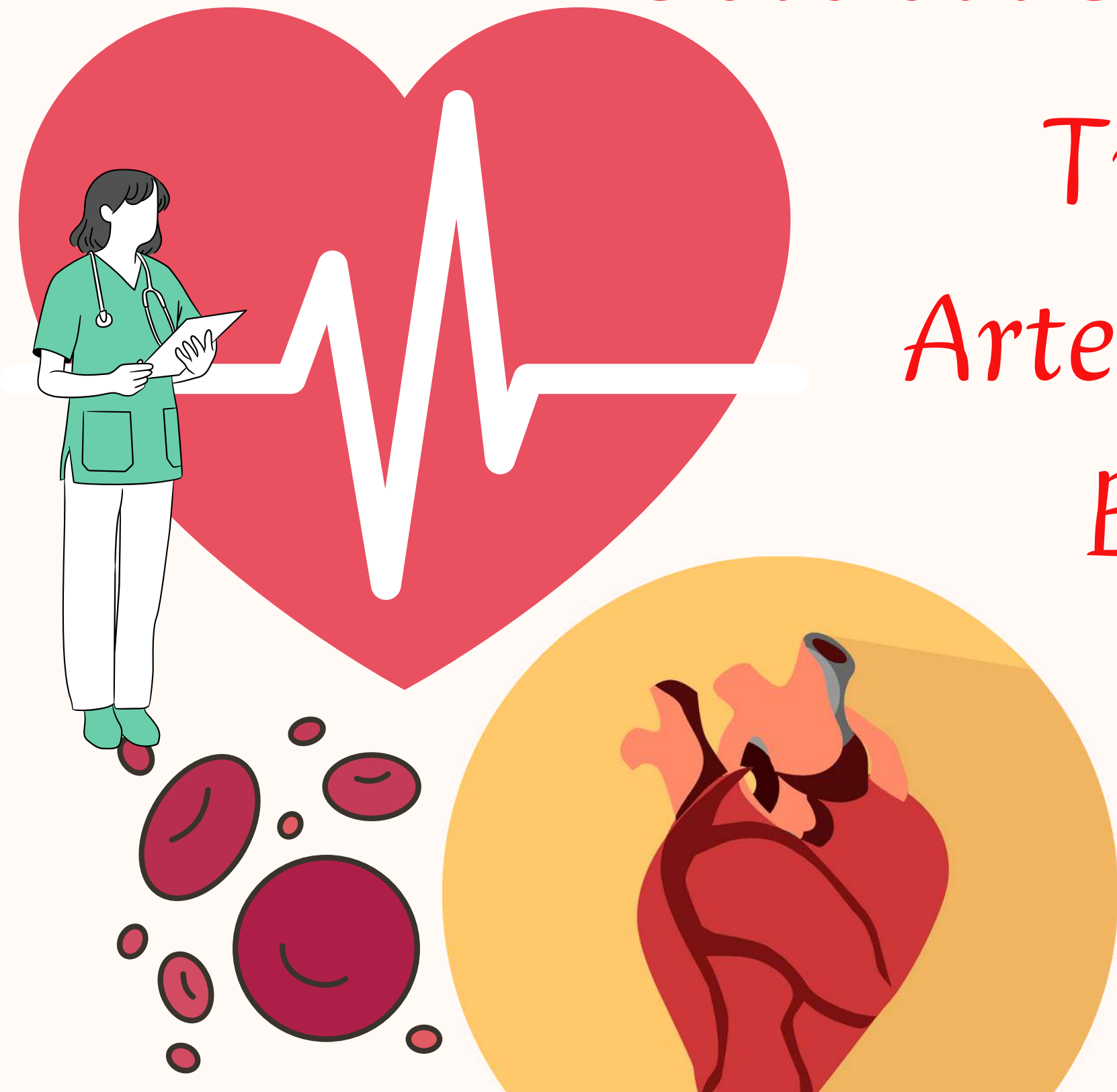
Tromobos

Arterioesclerosi

Embolia



Inna Val Diaz
Ilham el hamdaoui



Index

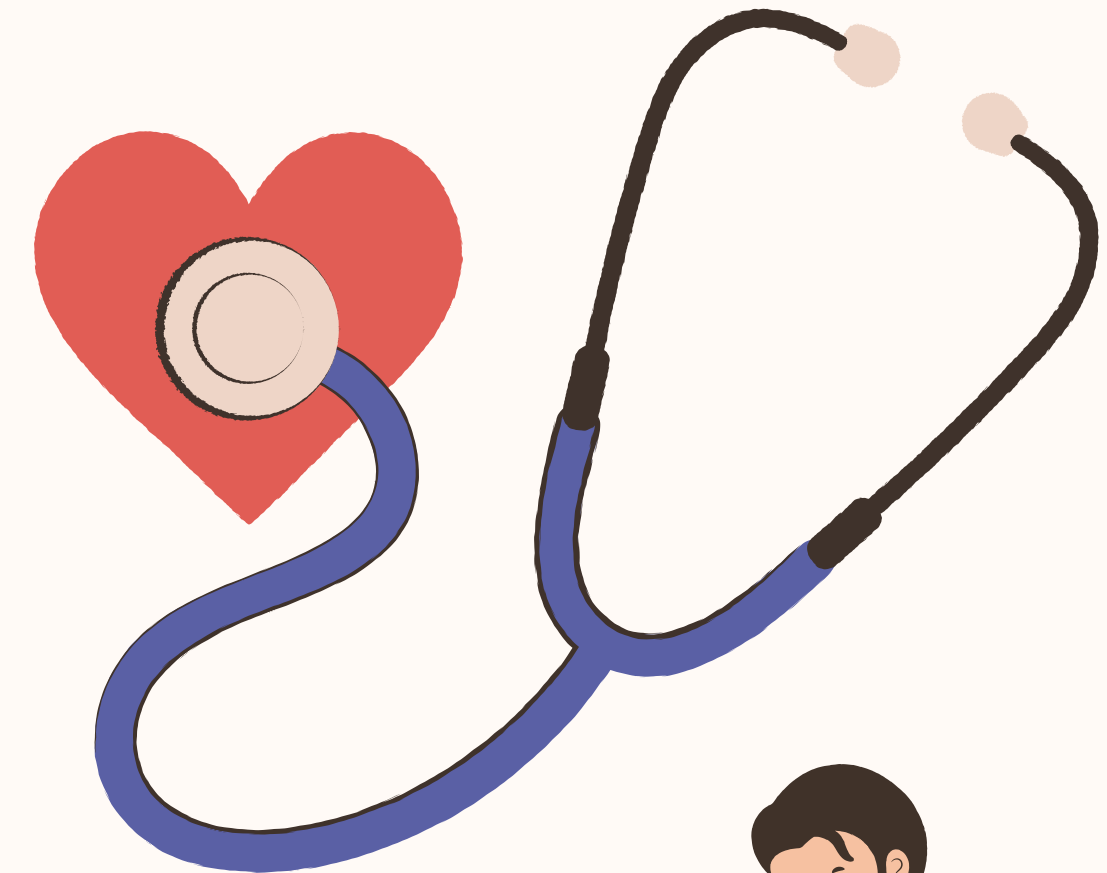
1. Arterioesclerosi

2. Embolia

3. Trombosis

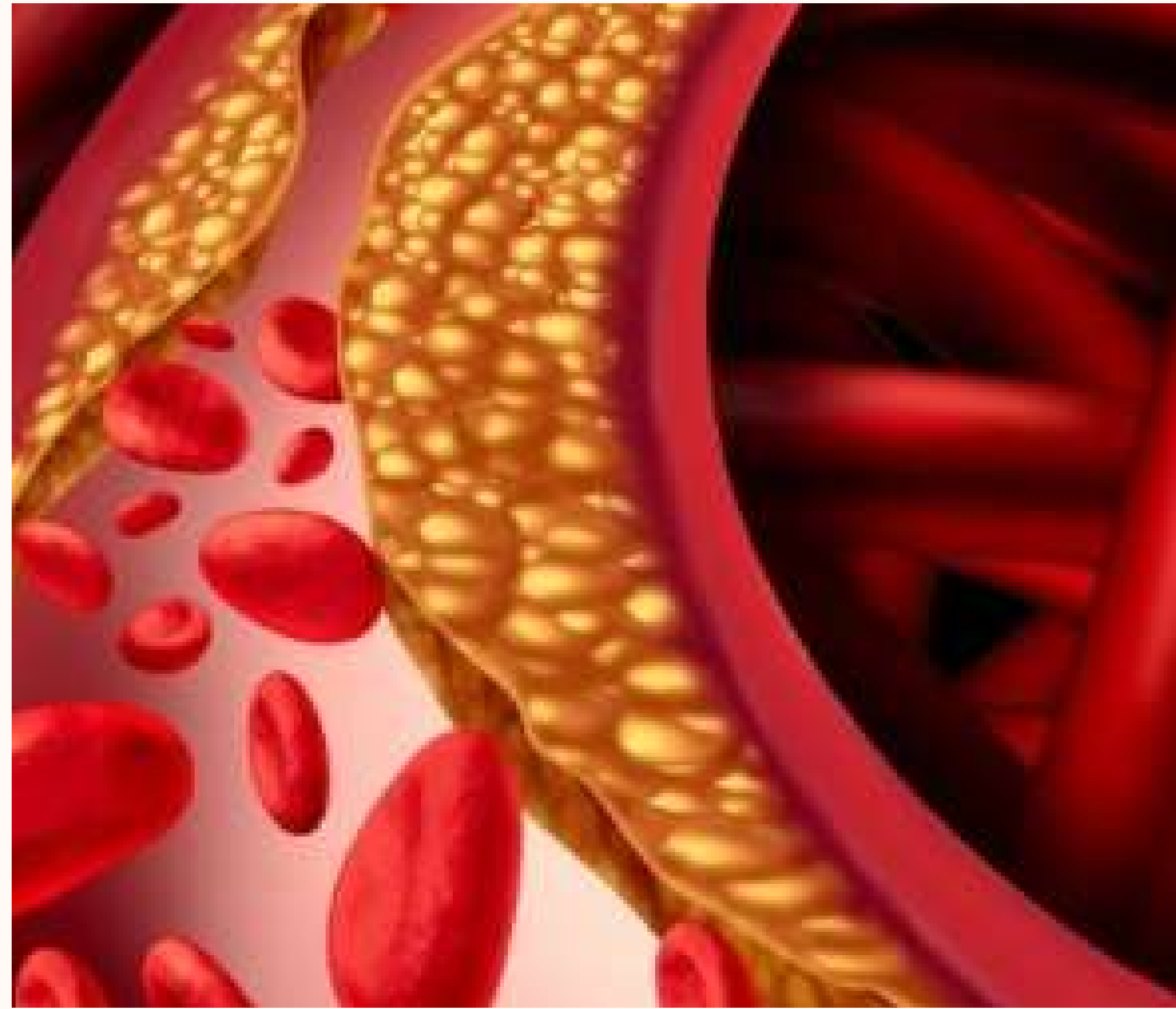
4. Caracteristiques

5. Webgrafia



Arterioesclerosi

**Afecció freqüent
que apareix quan
una substància
enganxosa
anomenada placa
s'acumula a
l'interior de les
artèries.**



Caracteristiques

És caracteritzada
pel

desenvolupament
de múltiples lesions
focals, anomenades
plaques d'ateroma

Síntomes

El dolor al pit

la suor freda

**les palpitations
cardíacques**

Diagnostic

Per diagnosticar aterosclerosi, el metge revisarà els resultats de les anàlisis de sang, estudis per imatges i altres proves i també us preguntarà pels seus antecedents mèdics i familiars. Un examen físic ajuda a detectar símptomes

Factors de risc

Edat

Sexe

Antecedents familiars

Determinades infeccions

Genetica

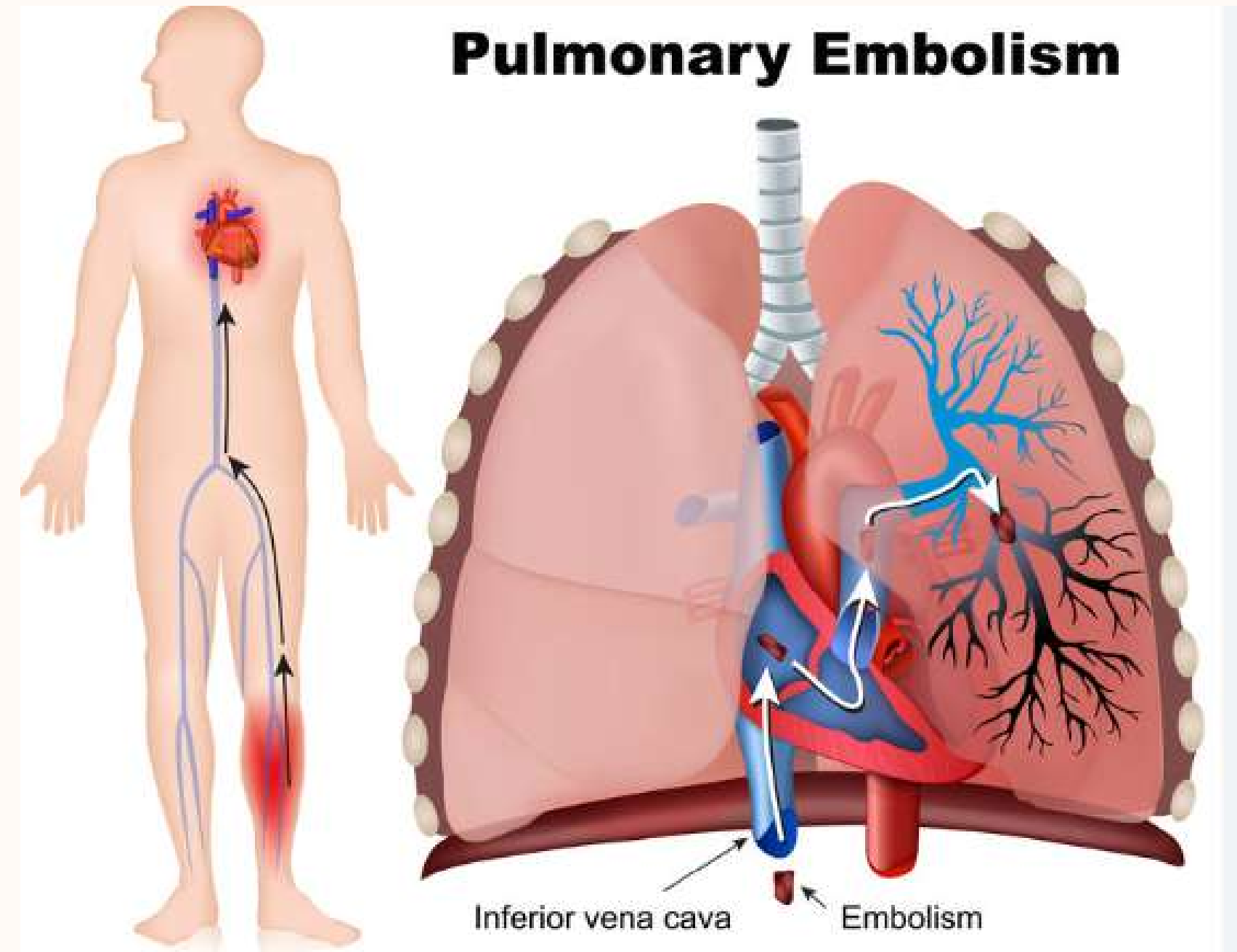
Clima

Tractament

Les estatines es rezepten comunament per reduir el colesterol, millorar la salut de les artèries i prevenir l'ateroesclerosi.

Embolia

Bloqueig d'una artèria causat per un coàgul de sang o altres substàncies, com ara glòbuls de greix, un teixit infectat o cèl·lules canceroses.



Caracteristiques

Manca de moviment al braç o la cama. Dolor a l'àrea afectada.

Entumiment i formigueig al braç o la cama. Braç o cama de color pà·lid (pal·lidesa)

Diagnostic

Una angiografía de pulmó

Factors de risc

Càncers.

Malalties del cor.

Malalties pulmonars.

Simptomes

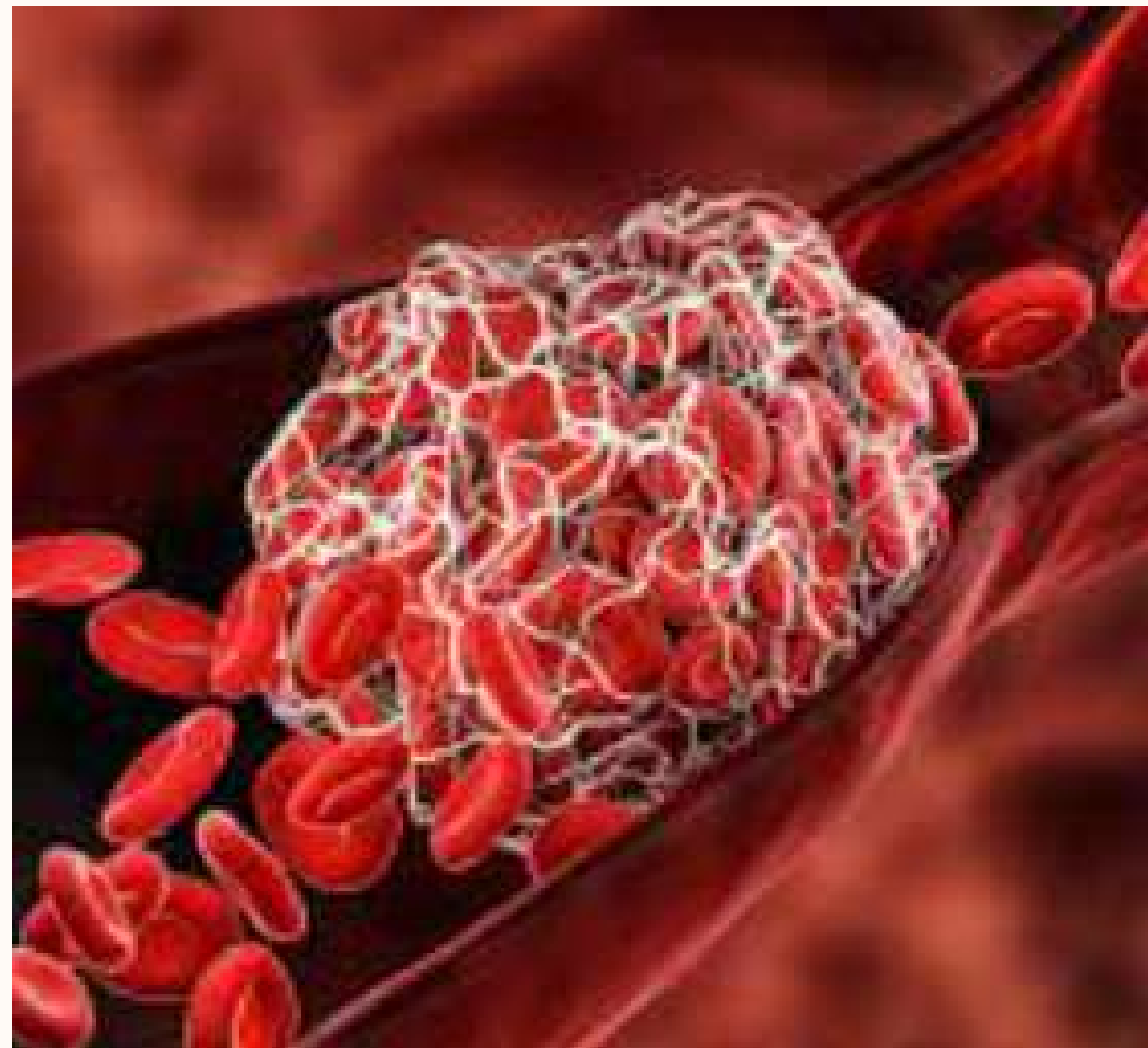
- **Ritme cardíac anormal com la fibril·lació auricular.**
- **Lesió o dany a una paret arterial.**
- **Afeccions que incrementa la coagulació de la sang**

Tractament

Anticoagulants, antiplaquetaris, analgesics, trombolitics.

Trombosis

Els coàguls sanguinis són masses resultants de la coagulació de la sang. Quan està dins del cor o d'un vas s'anomena trombe i quan es mou del lloc on s'ha format es parla d'èmbol; quan s'ha format fora d'un vas s'anomena hematoma.



Característiques

la trombosis
poden variar
segons

la ubicació i la
severitat del
coàgul

Simptomes

inflor de les cames.

Dolor a les cames, rampes o dolor que sol
començar als panxells.

Canvi en el color de la pell de la cama,
com a vermell o morat, segons el color de
la teva pell.

Sensació de calor a la cama afectada.

Diagnostic

Es fa una ecografia
dúplex

Factors de risc

- **Edad. ...**
- **Falta de moviment. ...**
- **Lesiones o cirugía. ...**
- **Embarazo. ...**
- **Sobrepeso u obesidad. ...**
- **Fumar. ...**
- **Cáncer.**

Tractament

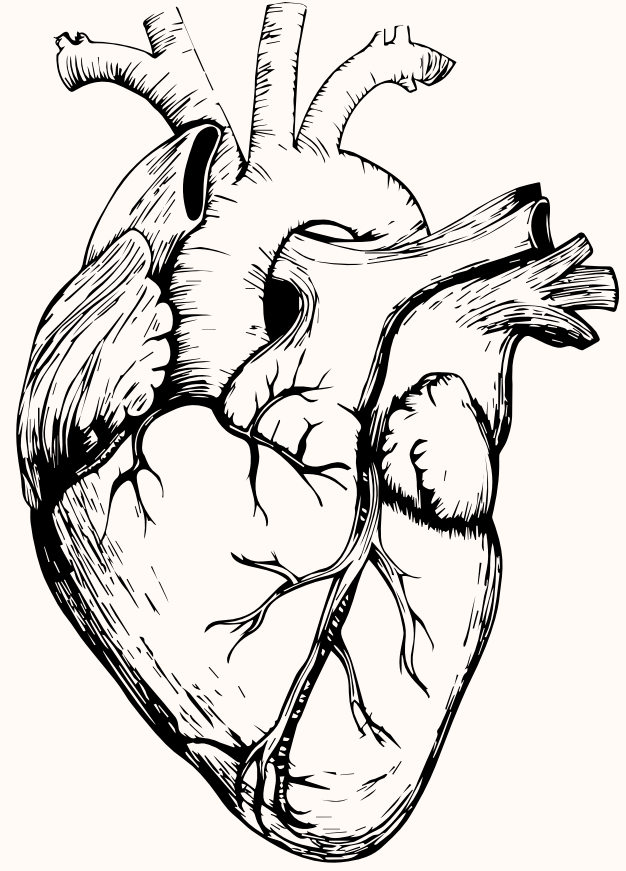
Anticoagulants

Webgrafia

<https://www.mayoclinic.org> › **syc-20352557**

<https://es.wikipedia.org> › **wiki › **Trombosis****

<https://medlineplus.gov> › ... › **Enciclopedia médica**



**Moltes gràcies per la
vostra atenció ,
esperem que hagi
agradat**

